



Администрация Пермского муниципального округа Пермского края  
Комитет имущественных отношений

## РАСПОРЯЖЕНИЕ

17.10.2024

№ 3540

**О внесении изменений в распоряжение комитета имущественных отношений администрации Пермского муниципального округа от 04.09.2024 № 2920 «Об установлении публичного сервитута на часть земельных участков»**

В соответствии со ст. 23, гл. V.7 Земельного кодекса Российской Федерации, Федеральным законом от 25.10.2001 № 137-ФЗ «О введении в действие Земельного кодекса Российской Федерации», пп. 3.2.5 п. 3.2 разд. 3 Положения о комитете имущественных отношений администрации Пермского муниципального округа, утвержденного решением Думы Пермского муниципального округа Пермского края от 29.11.2022 № 48, на основании ходатайства акционерного общества «Газпром газораспределение Пермь» (ИНН 5902183841, ОГРН 1025900512670) (далее - АО «Газпром газораспределение Пермь») от 30.09.2024 № 13695:

1. Внести в распоряжение комитета имущественных отношений администрации Пермского муниципального округа от 04.09.2024 № 2920 «Об установлении публичного сервитута на часть земельных участков» (далее – Распоряжение) следующие изменения:

1.1. пункт 1 Распоряжения изложить в следующей редакции:

«1. Установить в интересах АО «Газпром газораспределение Пермь» публичный сервитут общей площадью 12451 кв.м на часть земельных участков, согласно приложению № 1 к настоящему распоряжению.

Цель: Строительство линейного объекта системы газоснабжения для организации подключения (технологического присоединения) к сетям инженерно-технического обеспечения жилого дома: «Газопровод-ввод до границы земельного участка по адресу: Пермский край, м.о. Пермский, п. Объект КРП, ул. Пароходная, д. 30 (под строительство газопровода давлением до 1,2 Мпа, для размещения которого не требуется разрешения на строительство)».

Срок: 10 лет.»;

1.2. приложение № 1 к Распоряжению изложить в новой редакции, согласно приложению 1 к настоящему распоряжению;

1.3. приложение № 2 к Распоряжению изложить в новой редакции, согласно приложению 2 к настоящему распоряжению;

1.4. приложение № 3 к Распоряжению изложить в новой редакции, согласно приложению 3 к настоящему распоряжению;

1.5. приложение № 4 к Распоряжению изложить в новой редакции, согласно приложению 4 к настоящему распоряжению;

2. Комитету имущественных отношений администрации Пермского муниципального округа в течение 5 рабочих дней со дня подписания настоящего распоряжения:

2.1. направить настоящее распоряжение в Управление Федеральной службы государственной регистрации, кадастра и картографии по Пермскому краю;

2.2. направить настоящее распоряжение в АО «Газпром газораспределение Пермь»;

2.3. разместить настоящее распоряжение на официальном сайте Пермского муниципального округа в информационно-телекоммуникационной сети «Интернет» ([www.permokrug.ru](http://www.permokrug.ru)).

3. АО «Газпром газораспределение Пермь» привести земельные участки в состояние пригодное для использования в соответствии с разрешенным использованием в срок не позднее 3 (трех) месяцев после завершения строительства инженерного сооружения, для размещения которого был установлен публичный сервитут.

4. Настоящее распоряжение вступает в силу со дня его подписания.

5. Контроль исполнения распоряжения возложить на заместителя председателя комитета М.В. Королеву.

Председатель комитета



Е.А. Демидова

Приложение 1  
к распоряжению  
комитета имущественных  
отношений администрации  
Пермского муниципального округа  
от 17.10.2024 № 3540

**Список земельных участков,  
на которые устанавливается публичный сервитут**

| № п/п | Кадастровый номер земельного участка | Адрес земельного участка                                       | Площадь обременения, кв. м |
|-------|--------------------------------------|--|----------------------------|
| 1     | 59:32:3250002:4790                   | Пермский край, м.р-н Пермский, с.п. Култаевское, п. Объект КРП | 85                         |
| 2     | 59:32:3250002:4133                   | Пермский край, Пермский район, п. Объект КРП                   | 603                        |
| 3     | 59:32:3250002:4792                   | Пермский край, м.р-н Пермский, с.п. Култаевское, п. Объект КРП | 127                        |
| 4     | 59:32:3250002:4794                   | Пермский край, м.р-н Пермский, с.п. Култаевское, п. Объект КРП | 64                         |
| 5     | 59:32:3250002:4783                   | Пермский край, м.р-н Пермский, с.п. Култаевское, п. Объект КРП | 129                        |
| 6     | 59:32:3250002:4784                   | Пермский край, м.р-н Пермский, с.п. Култаевское, п. Объект КРП | 158                        |
| 7     | 59:32:3250002:4791                   | Пермский край, м.р-н Пермский, с.п. Култаевское, п. Объект КРП | 195                        |
| 8     | 59:32:3250002:4785                   | Пермский край, м.р-н Пермский, с.п. Култаевское, п. Объект КРП | 130                        |
| 9     | 59:32:3250002:3509                   | Пермский край, р-н Пермский, с/пос. Култаевское, п. Объект КРП | 174                        |
| 10    | 59:32:3250002:4181                   | Пермский край, Пермский район, п. Объект КРП                   | 130                        |
| 11    | 59:32:3250002:4182                   | Пермский край, Пермский район, п. Объект КРП                   | 120                        |
| 12    | 59:32:3250002:3568                   | Пермский край, р-н Пермский, с/пос. Култаевское, п. Объект КРП | 160                        |
| 13    | 59:32:3250002:4132                   | Пермский край, Пермский район, п. Объект КРП                   | 17                         |
| 14    | 59:32:3250002:4793                   | Пермский край, м.р-н Пермский, с.п. Култаевское, п. Объект КРП | 128                        |
| 15    | 59:32:3250002:4788                   | Пермский край, м.р-н Пермский, с.п. Култаевское, п. Объект КРП | 127                        |
| 16    | 59:32:3250002:5631                   | Пермский край, Пермский муниципальный округ, п.Объект КРП      | 69                         |
| 17    | 59:32:3250002:3552                   | Пермский край, р-н Пермский, с/пос. Култаевское, п. Объект КРП | 158                        |
| 18    | 59:32:3250002:4782                   | Пермский край, м.р-н Пермский, с.п. Култаевское, п. Объект КРП | 69                         |

|    |   |   |      |
|----|---|---|------|
| 19 | 59:32:3250002:3536  | Пермский край, р-н Пермский, с/пос. Култаевское, п. Объект КРП  | 112  |
| 20 | 59:32:3250002:5234  | Пермский край, муниципальный округ Пермский, поселок Объект КРП | 85   |
| 21 | 59:32:3250002:5235  | Пермский край, муниципальный округ Пермский, поселок Объект КРП | 85   |
| 22 | 59:32:3250002:5604  | Пермский край, муниципальный округ Пермский, поселок Объект КРП | 57   |
| 23 | 59:32:3250002:4242  | Пермский край, Пермский район, п. Объект КРП                    | 105  |
| 24 | 59:32:3250002:4243  | Пермский край, Пермский район, п. Объект КРП                    | 128  |
| 25 | 59:32:3250002:3522  | Пермский край, р-н Пермский, с/пос. Култаевское, п. Объект КРП  | 261  |
| 26 | 59:32:3250002:4245  | Пермский край, Пермский район, п. Объект КРП                    | 128  |
| 27 | 59:32:3250002:4244  | Пермский край, Пермский район, п. Объект КРП                    | 128  |
| 28 | 59:32:3250002:4686  | Пермский край, м.р-н Пермский, с.п. Култаевское, п. Объект КРП  | 863  |
| 29 | 59:32:3250002:4179  | Пермский край, Пермский район, п. Объект КРП                    | 96   |
| 30 | 59:32:3250002:448   | край Пермский, р-н Пермский, с/п Култаевское, п. Объект КРП     | 50   |
| 31 | 59:32:3250002:3023  | Пермский край, Пермский район, Култаевское с/пос, п. Объект КРП | 1449 |
| 32 | 59:32:3250002:4190  | Пермский край, Пермский район, п. Объект КРП                    | 60   |
| 33 | 59:32:3250002:4191  | Пермский край, Пермский район, п. Объект КРП                    | 66   |
| 34 | 59:32:3250001:1040<br>(входит в состав единого землепользования 59:32:0000000:78) | Пермский край, Пермский р-н, а\д «Култаево-Нижние Муллы»        | 1516 |
| 35 | 59:32:3250002:4789  | Пермский край, м.р-н Пермский, с.п. Култаевское, п. Объект КРП  | 78   |
| 36 | 59:32:3250002:5301  | Пермский край, муниципальный округ Пермский, поселок Объект КРП | 172  |
| 37 | 59:32:3250002:4346  | Пермский край, м.р-н Пермский, с.п. Култаевское, п. Объект КРП  | 153  |
| 38 | 59:32:3250002:4347  | Пермский край, м.р-н Пермский, с.п. Култаевское, п. Объект КРП  | 164  |
| 39 | 59:32:3250001   | Пермский край, м.р-н Пермский                                   | 105  |
| 40 | 59:32:3250002   | Пермский край, м.р-н Пермский                                   | 3947 |

**Приложение 1**  
к распоряжению  
комитета имущества  
отношений администрации  
Пермского муниципального округа  
от 17.10.2024 № 3540

**Схема расположения границ публичного сервитута**

**Объект:** Газопровод до границ земельного участка по адресу: Пермский край, м.о. Пермский, п. Объякт КРП, ул. Парковая, д. 40, земельный участок с кадастровым номером 59-32-009002-4785, 10 кв. м, для размещения газопровода до границы земельного участка для строительства

**Местоположение:** Пермский край, м.о. Пермский, п. Объякт КРП

**Площадь публичного сервитута:** 12451 кв. м. (кв. ч. 59-32-3250002-4790 – 85 кв. м.; 59-32-3250002-4792 – 603 кв. м.; 59-32-3250002-4795 – 172 кв. м.; 59-32-3250002-4794 – 64 кв. м.; 59-32-3250002-4783 – 329 кв. м.; 32-3250002-4784 – 158 кв. м.; 59-32-3250002-4791 – 195 кв. м.; 59-32-3250002-4785 – 130 кв. м.; 59-32-3250002-3509 – 174 кв. м.; 59-32-3250002-4181 – 130 кв. м.; 59-32-3250002-4182 – 120 кв. м.; 59-32-3250002-3508 – 160 кв. м.; 59-32-3250002-4132 – 176 кв. м.; 59-32-3250002-4793 – 133 кв. м.; 59-32-3250002-4788 – 172 кв. м.; 59-32-3250002-5031 – 69 кв. м.; 59-32-3250002-3552 – 153 кв. м.; 59-32-3250002-4782 – 49 кв. м.; 59-32-3250002-3536 – 112 кв. м.; 59-32-3250002-5334 – 85 кв. м.; 59-32-3250002-5235 – 85 кв. м.; 59-32-3250002-5004 – 57 кв. м.; 59-32-3250002-4342 – 105 кв. м.; 59-32-3250002-4243 – 128 кв. м.; 59-32-3250002-5522 – 201 кв. м.; 59-32-3250002-4244 – 128 кв. м.; 59-32-3250002-4244 – 128 кв. м.; 59-32-3250002-4244 – 128 кв. м.; 59-32-3250002-4179 – 96 кв. м.; 59-32-3250002-4180 – 96 кв. м.; 59-32-3250002-4181 – 149 кв. м.; 59-32-3250002-4190 – 60 кв. м.; 59-32-3250002-4191 – 66 кв. м.; 59-32-3250002-1040 – 1280 кв. м.; 59-32-3250002-4789 – 78 кв. м.; 59-32-3250002-5301 – 173 кв. м.; 59-32-3250002-4346 – 153 кв. м.; 59-32-3250002-4347 – 164 кв. м.; земельный участок общ. имущества 59-32-3250001 – 195 кв. м.; земельный участок 59-32-3250002 – 3047 кв. м.; 59-32-3250002-1040, 59-32-0090002-73 – 226 кв. м.)

| Каталог координат, м                                       |   |   |
|--|---|---|
| Система координат: МСК-59, зона 2                          |   |   |
| Метод определения координат – Глобальный                   |   |   |
| № точки  | X | Y |
| Граничные  |   |   |
| Средние координатные показатели по длине и ширине (МФ), м) |   |   |
| предоставлены на отдельном листе                           |   |   |

Описание границ земельных участков, предоставлены на отдельном листе

Категория земель: Земли населенных пунктов, земли сельскохозяйственного назначения

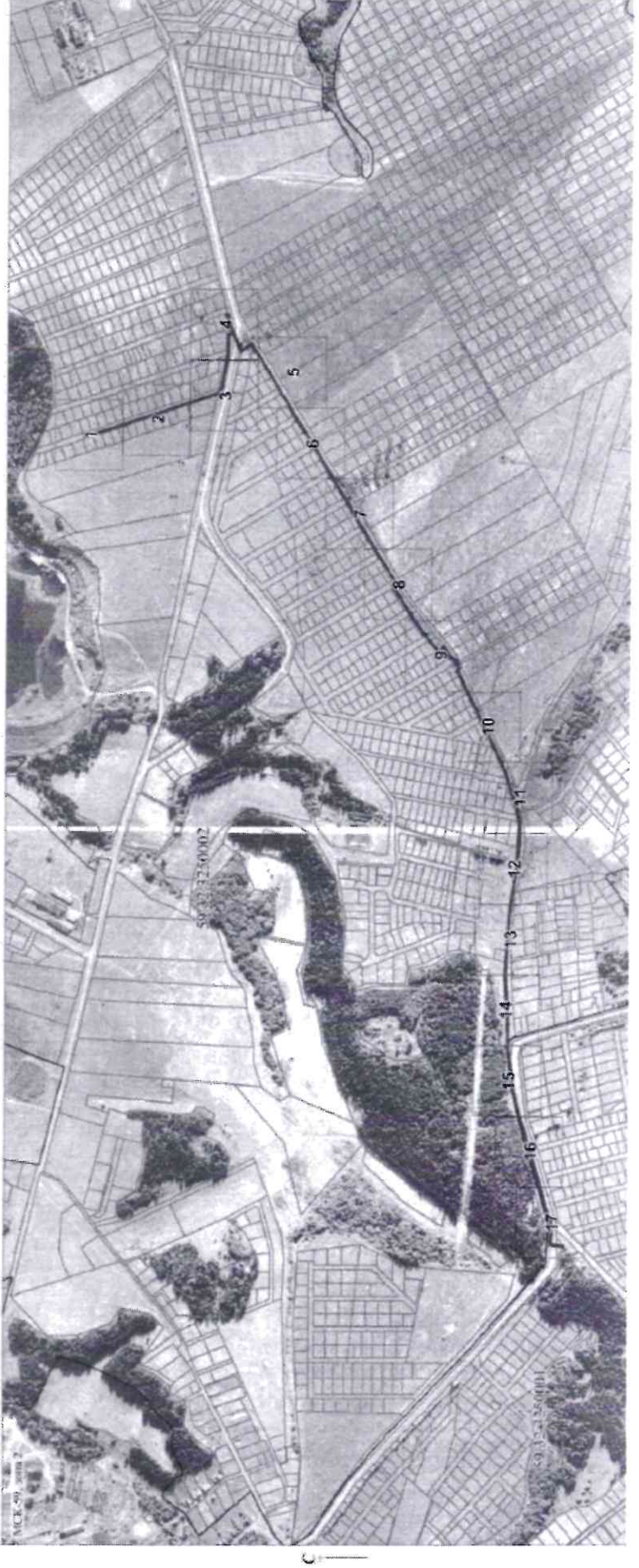


Схема расположения Публичного сервитута  
Выноска №1

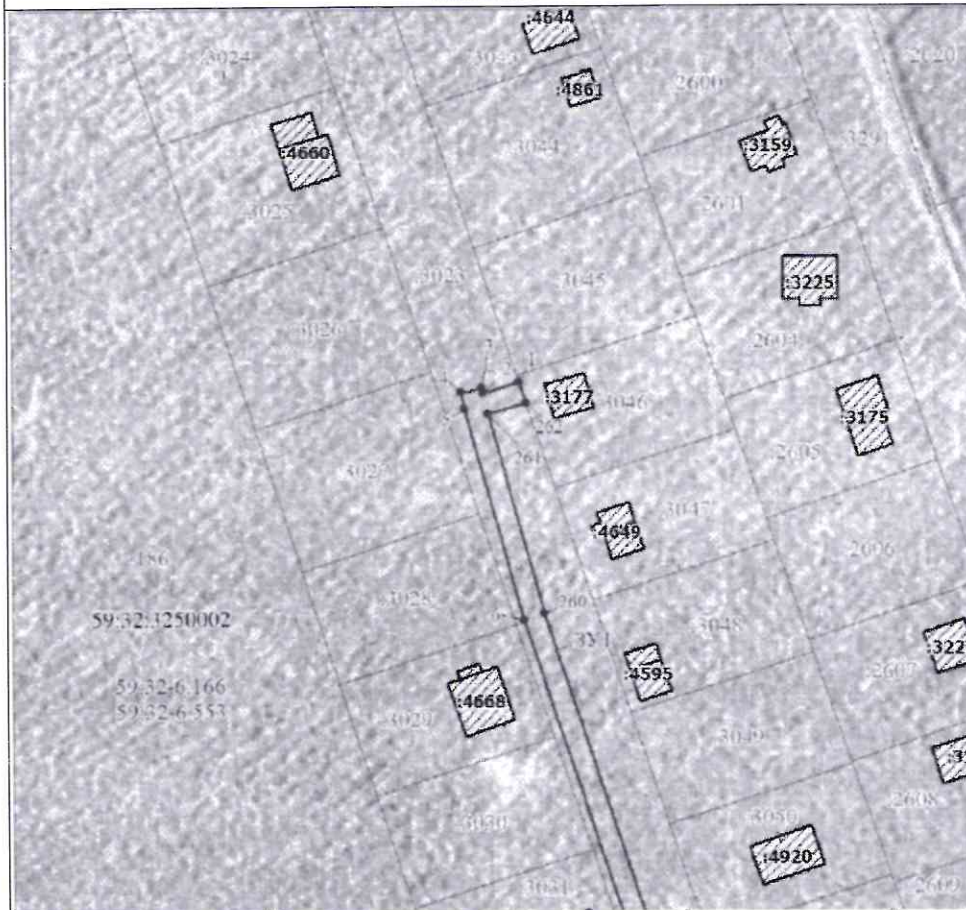


Схема расположения Публичного сервитута  
Выноска №2

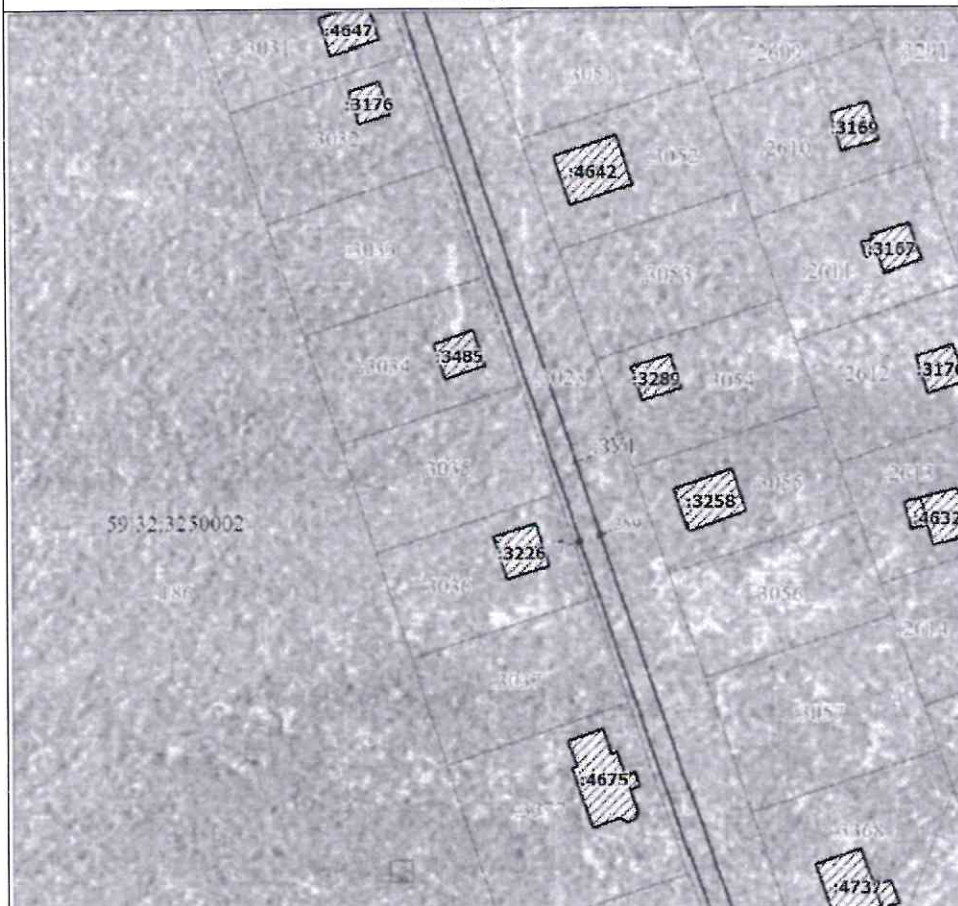




Схема расположения Публичного сервитута  
Выноска №5



Схема расположения Публичного сервитута  
Выноска №6





Схема расположения Публичного сервитута  
Выноска №7



Схема расположения Публичного сервитута  
Выноска №8

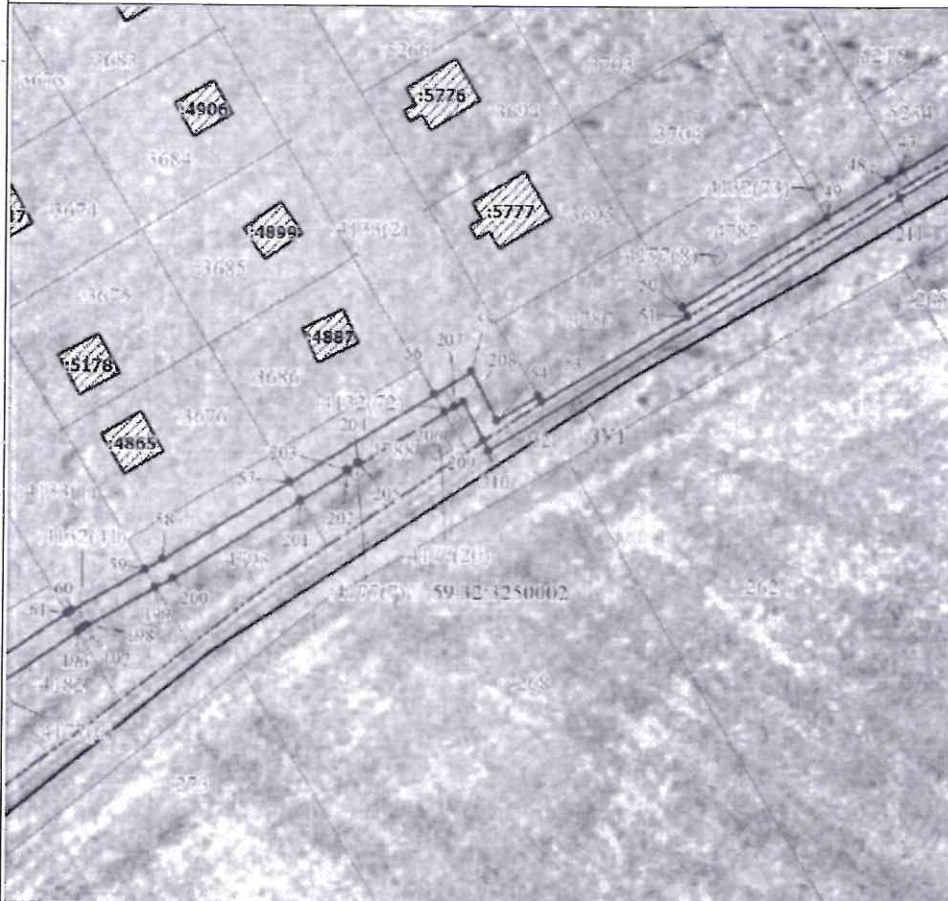








Схема расположения Публичного сервитута  
Выноска №15

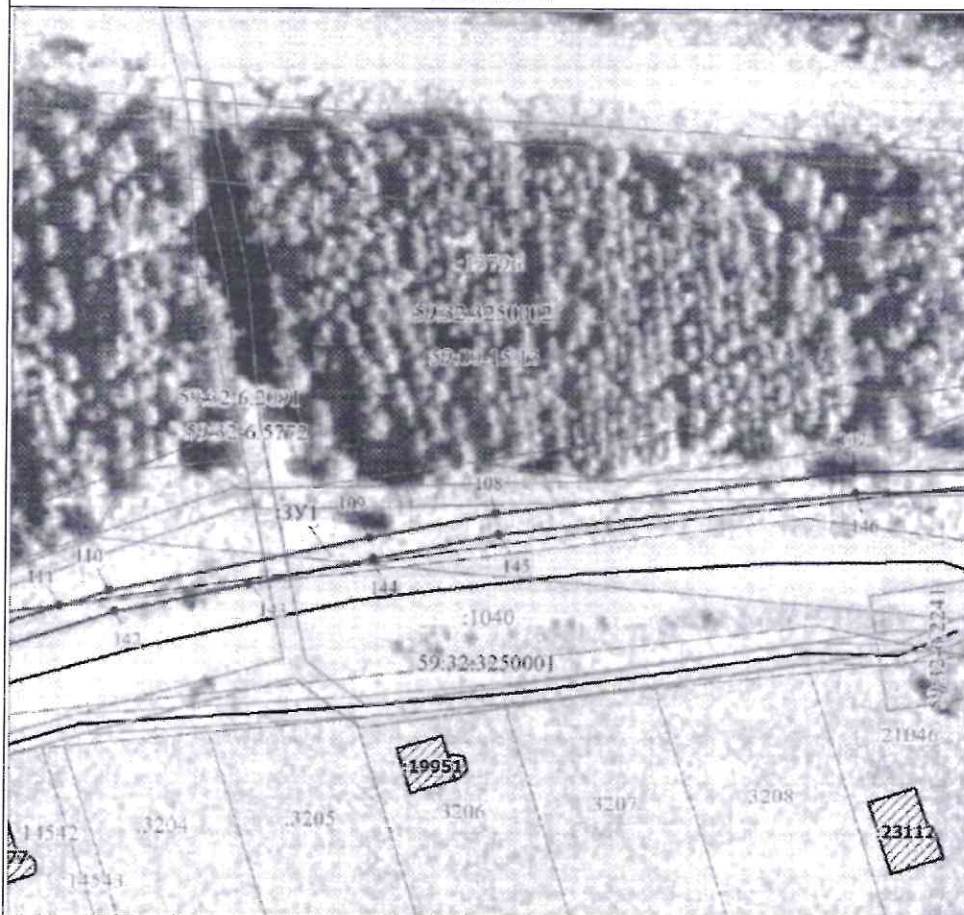


Схема расположения Публичного сервитута  
Выноска №16

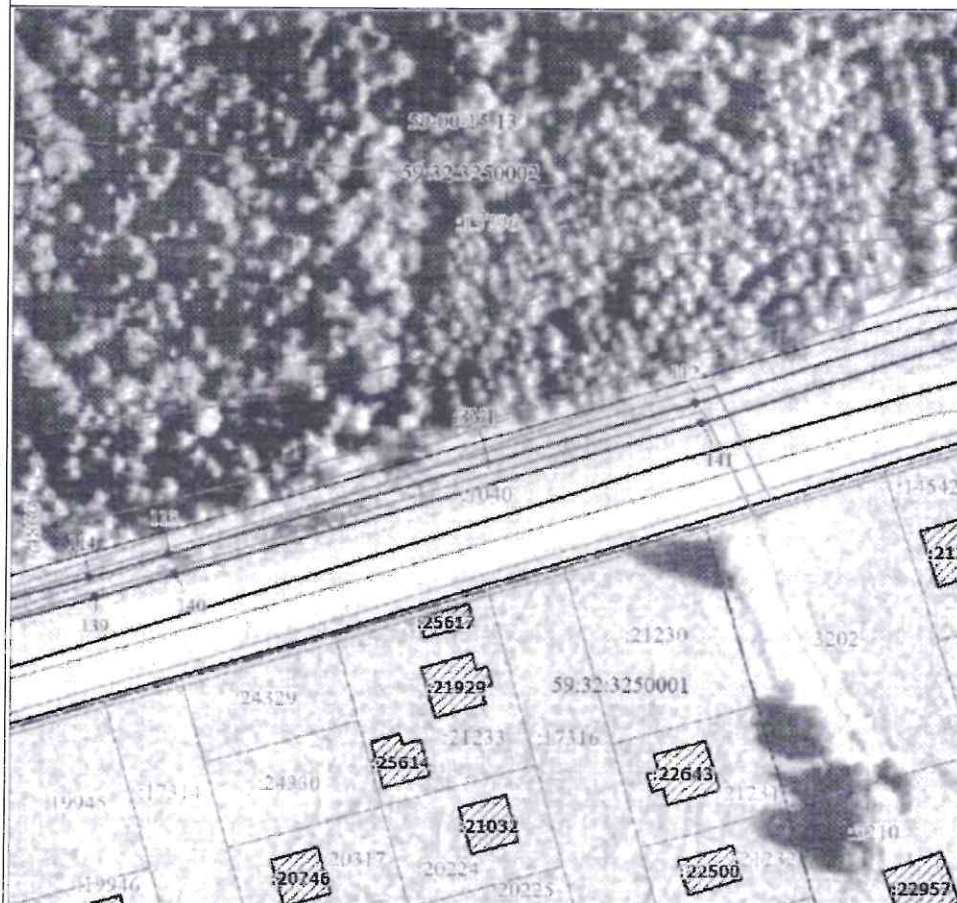
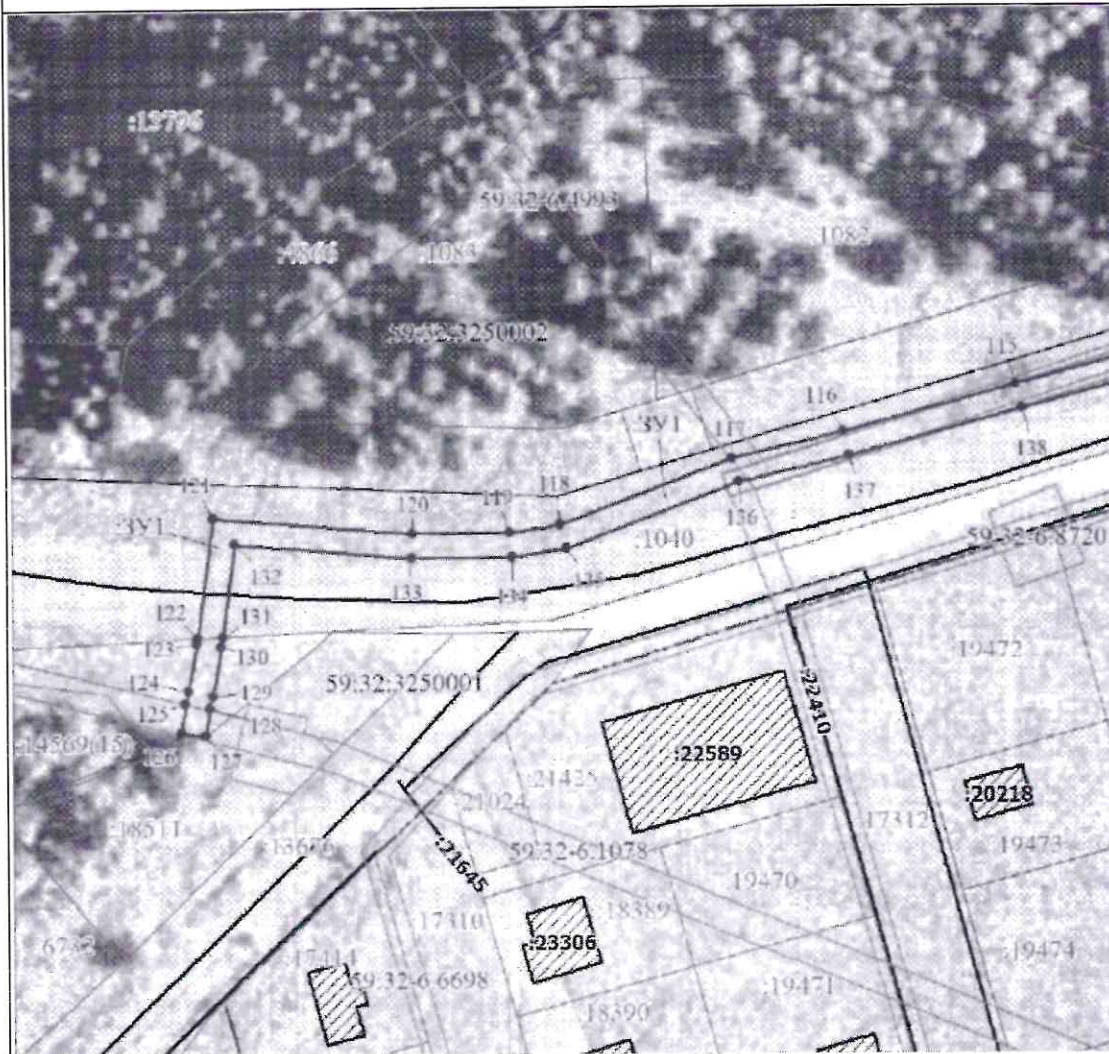


Схема расположения Публичного сервитута  
Выноска №17



Приложение 2  
к распоряжению  
комитета имущественных  
отношений администрации  
Пермского муниципального округа  
от 17.10.2024 № 3540

**ОПИСАНИЕ МЕСТОПОЛОЖЕНИЯ ГРАНИЦ ПУБЛИЧНОГО СЕРВИТУТА**

| Обозначение<br>параметров<br>точек границ | Координаты, м |            | Метод определения<br>документ | Формулы, применяемые<br>для расчета границ<br>недвижимой<br>поземности<br>определенных координат<br>параметров точек<br>границ (Ф.И. с<br>подставленными в формулы<br>значениями и<br>значениями М, м) | Ссылка на<br>выявление<br>точек |
|---|---------------|------------|-------------------------------|--|---------------------------------|
|   | X             | Y          |                               |  |                                 |
| 1   | 507195.48     | 2213968.44 | -                             | 0.1  | -                               |
| 2   | 507194.51     | 2213962.59 | -                             | 0.1  | -                               |
| 3   | 507193.51     | 2213952.53 | -                             | 0.1  | -                               |
| 4   | 507193.55     | 2213948.51 | -                             | 0.1  | -                               |
| 5   | 507191.53     | 2213939.10 | -                             | 0.1  | -                               |
| 6   | 507192.07     | 2213930.27 | -                             | 0.1  | -                               |
| 7   | 507190.78     | 2214021.84 | -                             | 0.1  | -                               |
| 8   | 507188.50     | 2214068.58 | -                             | 0.1  | -                               |
| 9   | 507182.75     | 2214069.97 | -                             | 0.1  | -                               |
| 10  | 507184.96     | 2214070.07 | -                             | 0.1  | -                               |
| 11  | 507184.63     | 2214062.40 | -                             | 0.1  | -                               |
| 12  | 507185.40     | 2214142.95 | -                             | 0.1  | -                               |
| 13  | 507185.55     | 2214187.34 | -                             | 0.1  | -                               |
| 14  | 507185.36     | 2214188.09 | -                             | 0.1  | -                               |
| 15  | 507185.55     | 2214184.57 | -                             | 0.1  | -                               |
| 16  | 507181.22     | 2214218.77 | -                             | 0.1  | -                               |
| 17  | 507182.67     | 2214218.16 | -                             | 0.1  | -                               |
| 18  | 507182.92     | 2214219.13 | -                             | 0.1  | -                               |
| 19  | 507182.83     | 2214221.04 | -                             | 0.1  | -                               |
| 20  | 507181.04     | 2214174.41 | -                             | 0.1  | -                               |
| 21  | 507174.81     | 2214192.95 | -                             | 0.1  | -                               |
| 22  | 507183.89     | 2214175.36 | -                             | 0.1  | -                               |
| 23  | 507182.06     | 2214178.35 | -                             | 0.1  | -                               |
| 24  | 507136.84     | 2214134.89 | -                             | 0.1  | -                               |
| 25  | 507123.13     | 2214111.84 | -                             | 0.1  | -                               |
| 26  | 507126.62     | 2214084.23 | -                             | 0.1  | -                               |
| 27  | 507126.62     | 2214088.57 | -                             | 0.1  | -                               |
| 28  | 507121.25     | 2214042.25 | -                             | 0.1  | -                               |
| 29  | 507183.04     | 2214041.24 | -                             | 0.1  | -                               |
| 30  | 507186.87     | 2214013.74 | -                             | 0.1  | -                               |
| 31  | 507187.81     | 2213998.22 | -                             | 0.1  | -                               |
| 32  | 507184.03     | 2213971.57 | -                             | 0.1  | -                               |
| 33  | 507138.58     | 2213972.85 | -                             | 0.1  | -                               |
| 34  | 507133.06     | 2213945.43 | -                             | 0.1  | -                               |
| 35  | 507114.28     | 2213940.88 | -                             | 0.1  | -                               |
| 36  | 507187.79     | 2213965.47 | -                             | 0.1  | -                               |
| 37  | 507198.13     | 2213962.66 | -                             | 0.1  | -                               |
| 38  | 507182.84     | 2213975.11 | -                             | 0.1  | -                               |
| 39  | 507174.28     | 2213980.47 | -                             | 0.1  | -                               |
| 40  | 507187.82     | 2213932.93 | -                             | 0.1  | -                               |
| 41  | 507184.83     | 2213808.38 | -                             | 0.1  | -                               |
| 42  | 507185.96     | 2213790.74 | -                             | 0.1  | -                               |
| 43  | 507181.00     | 2213763.19 | -                             | 0.1  | -                               |
| 44  | 507180.41     | 2213735.84 | -                             | 0.1  | -                               |
| 45  | 507491.72     | 2213721.83 | -                             | 0.1  | -                               |
| 46  | 507479.33     | 2213693.54 | -                             | 0.1  | -                               |
| 47  | 507488.86     | 2213686.86 | -                             | 0.1  | -                               |
| 48  | 507487.34     | 2213683.25 | -                             | 0.1  | -                               |
| 49  | 507498.04     | 2213651.57 | -                             | 0.1  | -                               |
| 50  | 507492.19     | 2213623.28 | -                             | 0.1  | -                               |
| 51  | 507491.66     | 2213625.26 | -                             | 0.1  | -                               |
| 52  | 507418.13     | 2213597.88 | -                             | 0.1  | -                               |
| 53  | 507418.32     | 2213597.17 | -                             | 0.1  | -                               |
| 54  | 507411.45     | 2213589.29 | -                             | 0.1  | -                               |
| 55  | 507420.83     | 2213584.42 | -                             | 0.1  | -                               |
| 56  | 507418.43     | 2213577.27 | -                             | 0.1  | -                               |
| 57  | 507188.85     | 2213550.03 | -                             | 0.1  | -                               |
| 58  | 507184.85     | 2213526.01 | -                             | 0.1  | -                               |
| 59  | 507182.96     | 2213522.72 | -                             | 0.1  | -                               |
| 60  | 507179.04     | 2213508.91 | -                             | 0.1  | -                               |
| 61  | 507174.44     | 2213500.81 | -                             | 0.1  | -                               |
| 62  | 507184.06     | 2213492.45 | -                             | 0.1  | -                               |
| 63  | 507186.10     | 2213481.90 | -                             | 0.1  | -                               |
| 64  | 507136.61     | 2213456.07 | -                             | 0.1  | -                               |
| 65  | 507126.32     | 2213442.43 | -                             | 0.1  | -                               |
| 66  | 507123.70     | 2213428.96 | -                             | 0.1  | -                               |
| 67  | 507105.23     | 2213417.77 | -                             | 0.1  | -                               |
| 68  | 507101.00     | 2213412.91 | -                             | 0.1  | -                               |
| 69  | 507188.98     | 2213427.80 | -                             | 0.1  | -                               |
| 70  | 507172.89     | 2213398.86 | -                             | 0.1  | -                               |
| 71  | 507171.71     | 2213398.31 | -                             | 0.1  | -                               |
| 72  | 507182.76     | 2213385.55 | -                             | 0.1  | -                               |
| 73  | 507180.56     | 2213381.86 | -                             | 0.1  | -                               |
| 74  | 507183.31     | 2213377.75 | -                             | 0.1  | -                               |
| 75  | 507181.87     | 2213374.87 | -                             | 0.1  | -                               |
| 76  | 507185.50     | 2213366.88 | -                             | 0.1  | -                               |
| 77  | 507180.36     | 2213356.28 | -                             | 0.1  | -                               |
| 78  | 507136.52     | 2213337.22 | -                             | 0.1  | -                               |
| 79  | 507128.16     | 2213311.81 | -                             | 0.1  | -                               |
| 80  | 507115.31     | 2213302.80 | -                             | 0.1  | -                               |
| 81  | 507104.47     | 2213293.78 | -                             | 0.1  | -                               |
| 82  | 507194.11     | 2213286.37 | -                             | 0.1  | -                               |
| 83  | 507178.82     | 2213286.44 | -                             | 0.1  | -                               |
| 84  | 507182.52     | 2213174.54 | -                             | 0.1  | -                               |
| 85  | 507144.77     | 2213126.00 | -                             | 0.1  | -                               |
| 86  | 507137.20     | 2213119.14 | -                             | 0.1  | -                               |
| 87  | 507126.98     | 2213096.28 | -                             | 0.1  | -                               |
| 88  | 507124.58     | 2213089.07 | -                             | 0.1  | -                               |
| 89  | 507112.31     | 2213084.98 | -                             | 0.1  | -                               |
| 90  | 507104.37     | 2213078.46 | -                             | 0.1  | -                               |
| 91  | 507101.48     | 2213064.19 | -                             | 0.1  | -                               |
| 92  | 507088.86     | 2212991.63 | -                             | 0.1  | -                               |
| 93  | 507088.82     | 2212988.32 | -                             | 0.1  | -                               |
| 94  | 507087.72     | 2212980.81 | -                             | 0.1  | -                               |
| 95  | 507180.72     | 2212853.52 | -                             | 0.1  | -                               |
| 96  | 507104.88     | 2212807.31 | -                             | 0.1  | -                               |

|     |           |            |   |     |   |
|-----|-----------|------------|---|-----|---|
| 97  | 507103.00 | 2212995.11 | - | 0.1 | - |
| 98  | 507103.03 | 2212976.76 | - | 0.1 | - |
| 99  | 507123.00 | 2212746.55 | - | 0.1 | - |
| 100 | 507123.07 | 2212687.31 | - | 0.1 | - |
| 101 | 507126.04 | 2212660.11 | - | 0.1 | - |
| 102 | 507131.11 | 2212631.40 | - | 0.1 | - |
| 103 | 507132.24 | 2212615.77 | - | 0.1 | - |
| 104 | 507132.61 | 2212592.70 | - | 0.1 | - |
| 105 | 507126.85 | 2212512.26 | - | 0.1 | - |
| 106 | 507126.30 | 2212453.52 | - | 0.1 | - |
| 107 | 507124.71 | 2212396.88 | - | 0.1 | - |
| 108 | 507116.78 | 2212330.19 | - | 0.1 | - |
| 109 | 507112.23 | 2212206.64 | - | 0.1 | - |
| 110 | 507102.05 | 2212256.06 | - | 0.1 | - |
| 111 | 507099.18 | 2212248.99 | - | 0.1 | - |
| 112 | 507079.99 | 2212180.38 | - | 0.1 | - |
| 113 | 507050.99 | 2212069.71 | - | 0.1 | - |
| 114 | 507046.38 | 2212074.89 | - | 0.1 | - |
| 115 | 507037.81 | 2212043.36 | - | 0.1 | - |
| 116 | 507030.21 | 2212015.41 | - | 0.1 | - |
| 117 | 507026.97 | 2211997.53 | - | 0.1 | - |
| 118 | 507018.42 | 2211969.57 | - | 0.1 | - |
| 119 | 507014.17 | 2211961.38 | - | 0.1 | - |
| 120 | 507013.99 | 2211945.44 | - | 0.1 | - |
| 121 | 507016.71 | 2211913.08 | - | 0.1 | - |
| 122 | 506997.34 | 2211910.53 | - | 0.1 | - |
| 123 | 506996.51 | 2211910.42 | - | 0.1 | - |
| 124 | 506998.81 | 2211909.02 | - | 0.1 | - |
| 125 | 506992.78 | 2211908.52 | - | 0.1 | - |
| 126 | 506992.13 | 2211907.86 | - | 0.1 | - |
| 127 | 506991.57 | 2211911.82 | - | 0.1 | - |
| 128 | 506990.03 | 2211912.46 | - | 0.1 | - |
| 129 | 506987.97 | 2211912.94 | - | 0.1 | - |
| 130 | 506995.99 | 2211914.36 | - | 0.1 | - |
| 131 | 506997.53 | 2211914.50 | - | 0.1 | - |
| 132 | 507012.41 | 2211916.54 | - | 0.1 | - |
| 133 | 507009.99 | 2211946.30 | - | 0.1 | - |
| 134 | 507010.17 | 2211961.70 | - | 0.1 | - |
| 135 | 507011.52 | 2211970.59 | - | 0.1 | - |
| 136 | 507022.13 | 2211990.70 | - | 0.1 | - |
| 137 | 507036.53 | 2212016.39 | - | 0.1 | - |
| 138 | 507033.95 | 2212041.40 | - | 0.1 | - |
| 139 | 507042.54 | 2212076.01 | - | 0.1 | - |
| 140 | 507047.17 | 2212090.87 | - | 0.1 | - |
| 141 | 507076.16 | 2212180.54 | - | 0.1 | - |
| 142 | 507098.17 | 2212259.06 | - | 0.1 | - |
| 143 | 507103.44 | 2212284.19 | - | 0.1 | - |
| 144 | 507108.31 | 2212307.42 | - | 0.1 | - |
| 145 | 507112.82 | 2212330.80 | - | 0.1 | - |
| 146 | 507120.71 | 2212367.18 | - | 0.1 | - |
| 147 | 507122.30 | 2212453.00 | - | 0.1 | - |
| 148 | 507122.85 | 2212512.44 | - | 0.1 | - |
| 149 | 507128.81 | 2212582.84 | - | 0.1 | - |
| 150 | 507128.24 | 2212615.61 | - | 0.1 | - |
| 151 | 507123.07 | 2212687.03 | - | 0.1 | - |
| 152 | 507122.75 | 2212691.81 | - | 0.1 | - |

|     |           |            |   |     |   |
|-----|-----------|------------|---|-----|---|
| 153 | 507119.02 | 2212746.11 | - | 0.1 | - |
| 154 | 507103.99 | 2212947.80 | - | 0.1 | - |
| 155 | 507096.95 | 2212876.34 | - | 0.1 | - |
| 156 | 507097.55 | 2212907.87 | - | 0.1 | - |
| 157 | 507096.76 | 2212922.31 | - | 0.1 | - |
| 158 | 507093.74 | 2212960.91 | - | 0.1 | - |
| 159 | 507094.42 | 2212967.51 | - | 0.1 | - |
| 160 | 507094.89 | 2212990.25 | - | 0.1 | - |
| 161 | 507094.90 | 2212992.25 | - | 0.1 | - |
| 162 | 507100.19 | 2213017.48 | - | 0.1 | - |
| 163 | 507110.52 | 2213049.47 | - | 0.1 | - |
| 164 | 507120.11 | 2213079.18 | - | 0.1 | - |
| 165 | 507125.37 | 2213095.51 | - | 0.1 | - |
| 166 | 507130.21 | 2213110.46 | - | 0.1 | - |
| 167 | 507133.48 | 2213126.82 | - | 0.1 | - |
| 168 | 507137.10 | 2213128.21 | - | 0.1 | - |
| 169 | 507136.89 | 2213134.05 | - | 0.1 | - |
| 170 | 507138.86 | 2213173.38 | - | 0.1 | - |
| 171 | 507170.35 | 2213210.44 | - | 0.1 | - |
| 172 | 507184.50 | 2213227.52 | - | 0.1 | - |
| 173 | 507236.46 | 2213336.36 | - | 0.1 | - |
| 174 | 507246.92 | 2213358.30 | - | 0.1 | - |
| 175 | 507251.32 | 2213367.51 | - | 0.1 | - |
| 176 | 507251.01 | 2213369.05 | - | 0.1 | - |
| 177 | 507246.13 | 2213378.27 | - | 0.1 | - |
| 178 | 507257.00 | 2213394.74 | - | 0.1 | - |
| 179 | 507267.47 | 2213400.53 | - | 0.1 | - |
| 180 | 507269.03 | 2213401.36 | - | 0.1 | - |
| 181 | 507269.45 | 2213401.95 | - | 0.1 | - |
| 182 | 507268.82 | 2213427.56 | - | 0.1 | - |
| 183 | 507300.48 | 2213418.39 | - | 0.1 | - |
| 184 | 507301.74 | 2213419.86 | - | 0.1 | - |
| 185 | 507320.00 | 2213441.48 | - | 0.1 | - |
| 186 | 507322.88 | 2213444.50 | - | 0.1 | - |
| 187 | 507331.83 | 2213468.37 | - | 0.1 | - |
| 188 | 507332.87 | 2213485.75 | - | 0.1 | - |
| 189 | 507334.90 | 2213487.84 | - | 0.1 | - |
| 190 | 507333.17 | 2213486.14 | - | 0.1 | - |
| 191 | 507362.72 | 2213484.06 | - | 0.1 | - |
| 192 | 507368.61 | 2213488.48 | - | 0.1 | - |
| 193 | 507360.87 | 2213492.56 | - | 0.1 | - |
| 194 | 507362.50 | 2213494.44 | - | 0.1 | - |
| 195 | 507361.19 | 2213495.36 | - | 0.1 | - |
| 196 | 507371.01 | 2213510.07 | - | 0.1 | - |
| 197 | 507371.84 | 2213511.91 | - | 0.1 | - |
| 198 | 507372.16 | 2213511.84 | - | 0.1 | - |
| 199 | 507379.53 | 2213524.78 | - | 0.1 | - |
| 200 | 507381.41 | 2213528.05 | - | 0.1 | - |
| 201 | 507386.22 | 2213552.10 | - | 0.1 | - |
| 202 | 507401.77 | 2213561.11 | - | 0.1 | - |
| 203 | 507402.03 | 2213560.93 | - | 0.1 | - |
| 204 | 507401.47 | 2213562.96 | - | 0.1 | - |
| 205 | 507403.08 | 2213563.24 | - | 0.1 | - |
| 206 | 507413.00 | 2213579.34 | - | 0.1 | - |
| 207 | 507414.16 | 2213581.21 | - | 0.1 | - |
| 208 | 507415.17 | 2213582.86 | - | 0.1 | - |





**Расчет платы  
за публичный сервитут**

Плата за публичный сервитут рассчитана в соответствии с п. 4 ст. 39.46 Земельного кодекса Российской Федерации на часть земельных участков:

1. с кадастровым номером 59:32:3250002:3023:
  - Площадь земельного участка - 7300 кв.м.
  - Площадь земельного участка, обремененного сервитутом - 1449 кв.м.
  - Кадастровая стоимость земельного участка - 2 017 967,88 руб.
  - Кадастровая стоимость земельного участка за кв.м. - 276,43 руб/кв.м.
  - Срок публичного сервитута - 10 лет
  - Стоимость платы за сервитут:  $1449 * 276,43 * 10 * 0,01\% = 400,55$  руб.
2. с кадастровым номером 59:32:3250002:4133:
  - Площадь земельного участка - 68020 кв.м.
  - Площадь земельного участка, обремененного сервитутом - 603 кв.м.
  - Кадастровая стоимость земельного участка - 22 016 033,40 руб.
  - Кадастровая стоимость земельного участка за кв.м. - 323,67 руб/кв.м.
  - Срок публичного сервитута - 10 лет
  - Стоимость платы за сервитут:  $603 * 323,67 * 10 * 0,01\% = 195,17$  руб.
3. с кадастровым номером 59:32:3250002:4346:
  - Площадь земельного участка - 2186 кв.м.
  - Площадь земельного участка, обремененного сервитутом - 153 кв.м.
  - Кадастровая стоимость земельного участка - 393,48 руб.
  - Кадастровая стоимость земельного участка за кв.м. - 0,18 руб/кв.м.
  - Срок публичного сервитута - 10 лет
  - Стоимость платы за сервитут:  $153 * 0,18 * 10 * 0,01\% = 0,03$  руб.
4. с кадастровым номером 59:32:0000000:78:
  - Площадь земельного участка - 73881 кв.м.
  - Площадь земельного участка, обремененного сервитутом - 1516 кв.м.
  - Кадастровая стоимость земельного участка - 4 412 173,32 руб.
  - Кадастровая стоимость земельного участка за кв.м. - 59,72 руб/кв.м.
  - Срок публичного сервитута - 10 лет
  - Стоимость платы за сервитут:  $1516 * 59,72 * 10 * 0,01\% = 90,54$  руб.
5. в кадастровом квартале 59:32:3250001:
  - Площадь земельного участка, обремененного сервитутом - 105 кв.м.
  - Удельный показатель кадастровой стоимости - 278,62 руб/кв.м.
  - Срок публичного сервитута - 10 лет
  - Стоимость платы за сервитут:  $105 * 278,62 * 10 * 0,01\% = 29,25$  руб.

6. в кадастровом квартале 59:32:3250003:  
- Площадь земельного участка, обремененного сервитутом - 3947 кв.м.  
- Удельный показатель кадастровой стоимости - 278,62 руб/кв.м.  
- Срок публичного сервитута - 10 лет  
- Стоимость платы за сервитут:  $3947 * 278,62 * 10 * 0,01\% = 1\,099,71$  руб.

**Размер платы за весь срок сервитута – 1 815,25 рублей (Одна тысяча восемьсот пятнадцать рублей 25 копеек)**

**Платежные реквизиты**  
для внесения платы за публичный сервитут

**ИНН** 5948066481

**КПП** 594801001

**Наименование получателя** Управление Федерального казначейства по Пермскому краю (Комитет имущественных отношений администрации Пермского муниципального округа)

**Казначейский счет** 03100643000000015600

**Единый казначейский счет** 40102810145370000048

**Отделение** Пермь Банка России // УФК по Пермскому краю г. Пермь

**БИК** 015773997

**ОКТМО** 57546000

**назначение платежа** плата за публичный сервитут распоряжение от 17.10.2024  
№ 3540

**КБК** 542 1 11 05 410 14 0000 120

